

LEGENDA MÍSTNOSTÍ 1.NP - OBEČNÍ ÚŘAD

Č.	ÚČEL MÍSTNOSTI	SVĚTLÁ VÝŠKA	PODLAHOVÁ KRYTINA	POVRCHOVÁ ÚPRAVA ZDIVA	STROP	PLOCHA (m2)
1.01	ZÁDVEŘÍ	3 250	BETONOVÁ STĚRKA	VÁPENNÁ OMÍTKA, MALBA	SDK - KNAUF WHITE 12,5 GKB	15,75
1.02	PRACOVNA ÚŘADU	3 250	BETONOVÁ STĚRKA	VÁPENNÁ OMÍTKA, MALBA	SDK - KNAUF WHITE 12,5 GKB	30,28
1.03	CHODBA	3 250	BETONOVÁ STĚRKA	VÁPENNÁ OMÍTKA, MALBA	SDK - KNAUF WHITE 12,5 GKB	7,98
1.04	ZASEDACÍ MÍSTNOST	3 250	BETONOVÁ STĚRKA	VÁPENNÁ OMÍTKA, MALBA	SDK - KNAUF WHITE 12,5 GKB	47,79
1.05	KUCHYŇKA	3 250	BETONOVÁ STĚRKA	VÁPENNÁ OMÍTKA, MALBA	SDK - KNAUF WHITE 12,5 GKB	7,96
1.06	ARCHIV	3 250	BETONOVÁ STĚRKA	VÁPENNÁ OMÍTKA, MALBA	SDK - KNAUF WHITE 12,5 GKB	2,57
1.07	ÚKLIDOVÁ MÍSTNOST	3 250	BETONOVÁ STĚRKA	KERAMICKÝ OBKLAD/VÁP. OMÍTKA, MALBA	KNAUF GREEN 12,5 GKB	1,43
1.08	UMÝVÁRNA MUŽI - VEŘEJNOST	3 250	BETONOVÁ STĚRKA	KERAMICKÝ OBKLAD/VÁP. OMÍTKA, MALBA	KNAUF GREEN 12,5 GKB	3,71
1.09	WC MUŽI - VEŘEJNOST	3 250	BETONOVÁ STĚRKA	KERAMICKÝ OBKLAD/VÁP. OMÍTKA, MALBA	KNAUF GREEN 12,5 GKB	1,17
1.10	UMÝVÁRNA ZAMĚSTNANCÍ	3 250	BETONOVÁ STĚRKA	KERAMICKÝ OBKLAD/VÁP. OMÍTKA, MALBA	KNAUF GREEN 12,5 GKB	1,95
1.11	WC - ZAMĚSTNANCÍ	3 250	BETONOVÁ STĚRKA	KERAMICKÝ OBKLAD/VÁP. OMÍTKA, MALBA	KNAUF GREEN 12,5 GKB	1,17
1.12	WC ŽENY/INVALIDÉ - VEŘEJNOST	3 250	BETONOVÁ STĚRKA	KERAMICKÝ OBKLAD/VÁP. OMÍTKA, MALBA	KNAUF GREEN 12,5 GKB	2,72
						124,48 m²

LEGENDA MÍSTNOSTÍ 1.NP - KULTURNÍ DŮM

Č.	ÚČEL MÍSTNOSTI	SVĚTLÁ VÝŠKA	PODLAHOVÁ KRYTINA	POVRCHOVÁ ÚPRAVA ZDIVA	STROP	PLOCHA (m2)
1.01	VSTUP	3 285	STÁVAJÍCÍ MRAMOR	VÁPENNÁ OMÍTKA, MALBA	STÁVAJÍCÍ PODHLED	11,58
1.02	ŠATNA	3 285	STÁVAJÍCÍ MRAMOR	VÁPENNÁ OMÍTKA, MALBA	STÁVAJÍCÍ PODHLED	13,21
1.03	SALONEK	3 285	BETONOVÁ STĚRKA	KERAMICKÝ OBKLAD/VÁP. OMÍTKA, MALBA	STÁVAJÍCÍ PODHLED	37,80
1.04	SÁL	4 600	DŘEVĚNÉ PARKETY	VÁPENNÁ OMÍTKA, MALBA	STÁVAJÍCÍ PODHLED	157,28
1.05	PODIUM	2 800	DŘEVĚNÁ PODLAHA	VÁPENNÁ OMÍTKA, MALBA	SDK - KNAUF WHITE 12,5	9,60
1.06	UMÝVÁRNA ŽENY	3 050	BETONOVÁ STĚRKA	KERAMICKÝ OBKLAD/VÁP. OMÍTKA, MALBA	SDK - KNAUF GREEN 12,5	4,75
1.07	CHODBA	3 050	BETONOVÁ STĚRKA	KERAMICKÝ OBKLAD/VÁP. OMÍTKA, MALBA	SDK - KNAUF GREEN 12,5	3,36
1.08	SPRCHA ŽENY	3 050	STÁVAJÍCÍ DLAŽBA	KERAMICKÝ OBKLAD/VÁP. OMÍTKA, MALBA	SDK - KNAUF GREEN 12,5	1,22
1.09	WC ŽENY	3 050	BETONOVÁ STĚRKA	KERAMICKÝ OBKLAD/VÁP. OMÍTKA, MALBA	SDK - KNAUF GREEN 12,5	1,22
1.10	WC ŽENY	3 050	BETONOVÁ STĚRKA	KERAMICKÝ OBKLAD/VÁP. OMÍTKA, MALBA	SDK - KNAUF GREEN 12,5	1,53
1.11	UMÝVÁRNA MUŽI	3 050	BETONOVÁ STĚRKA	KERAMICKÝ OBKLAD/VÁP. OMÍTKA, MALBA	SDK - KNAUF GREEN 12,5	1,82
1.12	PISOÁRY	3 050	BETONOVÁ STĚRKA	KERAMICKÝ OBKLAD/VÁP. OMÍTKA, MALBA	SDK - KNAUF GREEN 12,5	3,78
1.13	WC MUŽI	3 050	BETONOVÁ STĚRKA	KERAMICKÝ OBKLAD/VÁP. OMÍTKA, MALBA	SDK - KNAUF GREEN 12,5	1,22
						248,37 m²

LEGENDA MÍSTNOSTÍ 1.NP - RESTAURACE

Č.	ÚČEL MÍSTNOSTI	SVĚTLÁ VÝŠKA	PODLAHOVÁ KRYTINA	POVRCHOVÁ ÚPRAVA ZDIVA	STROP	PLOCHA (m2)
1.01	ZÁDVEŘÍ	3 240	BETONOVÁ STĚRKA	VÁPENNÁ OMÍTKA, MALBA	SDK - KNAUF WHITE 12,5 GKB	4,35
1.02	RESTAURACE - HOSTE	3 240	BETONOVÁ STĚRKA	VÁPENNÁ OMÍTKA, MALBA	SDK - KNAUF WHITE 12,5 GKB	50,07
1.03	VÝČEP	3 240	BETONOVÁ STĚRKA	VÁPENNÁ OMÍTKA, MALBA	SDK - KNAUF WHITE 12,5 GKB	9,95
1.04	CHODBA	3 240	BETONOVÁ STĚRKA	VÁPENNÁ OMÍTKA, MALBA	SDK - KNAUF WHITE 12,5 GKB	8,55
1.05	ŠATNA	3 240	BETONOVÁ STĚRKA	VÁPENNÁ OMÍTKA, MALBA	SDK - KNAUF WHITE 12,5 GKB	5,36
1.06	ŠATNA/UMÝVÁRNA	3 240	BETONOVÁ STĚRKA	KERAMICKÝ OBKLAD/VÁP. OMÍTKA, MALBA	SDK - KNAUF GREEN 12,5 GKB	5,42
1.07	WC ZAMĚSTNANCÍ	3 240	BETONOVÁ STĚRKA	KERAMICKÝ OBKLAD/VÁP. OMÍTKA, MALBA	KNAUF GREEN 12,5 GKB	1,35
1.08	CHODBA	3 240	BETONOVÁ STĚRKA	VÁPENNÁ OMÍTKA, MALBA	SDK - KNAUF WHITE 12,5	9,53
1.09	KUCHYŇE	3 400	BETONOVÁ STĚRKA	KERAMICKÝ OBKLAD/VÁP. OMÍTKA, MALBA	SDK - KNAUF WHITE 12,5	13,80
1.11	UMÝVÁRNA MUŽI	3 240	BETONOVÁ STĚRKA	KERAMICKÝ OBKLAD/VÁP. OMÍTKA, MALBA	KNAUF GREEN 12,5 GKB	1,89
1.12	PISOÁR	3 240	BETONOVÁ STĚRKA	KERAMICKÝ OBKLAD/VÁP. OMÍTKA, MALBA	KNAUF GREEN 12,5 GKB	2,31
1.13	WC MUŽI	3 240	BETONOVÁ STĚRKA	KERAMICKÝ OBKLAD/VÁP. OMÍTKA, MALBA	KNAUF GREEN 12,5 GKB	1,26
1.14	UMÝVÁRNA ŽENY	3 240	BETONOVÁ STĚRKA	KERAMICKÝ OBKLAD/VÁP. OMÍTKA, MALBA	KNAUF GREEN 12,5 GKB	1,89
1.15	WC ŽENY	3 240	BETONOVÁ STĚRKA	KERAMICKÝ OBKLAD/VÁP. OMÍTKA, MALBA	KNAUF GREEN 12,5 GKB	1,52
1.16	WC ŽENY/INVALIDÉ	3 240	BETONOVÁ STĚRKA	KERAMICKÝ OBKLAD/VÁP. OMÍTKA, MALBA	KNAUF GREEN 12,5 GKB	2,81
1.18	VENKOVNÍ SKLAD	3 400	BETONOVÁ STĚRKA VENKOVNÍ	-	VENKOVNÍ OMÍTKA	8,42
						128,48 m²

ROZVODNÁ SOUSTAVA – SILNOPROUD

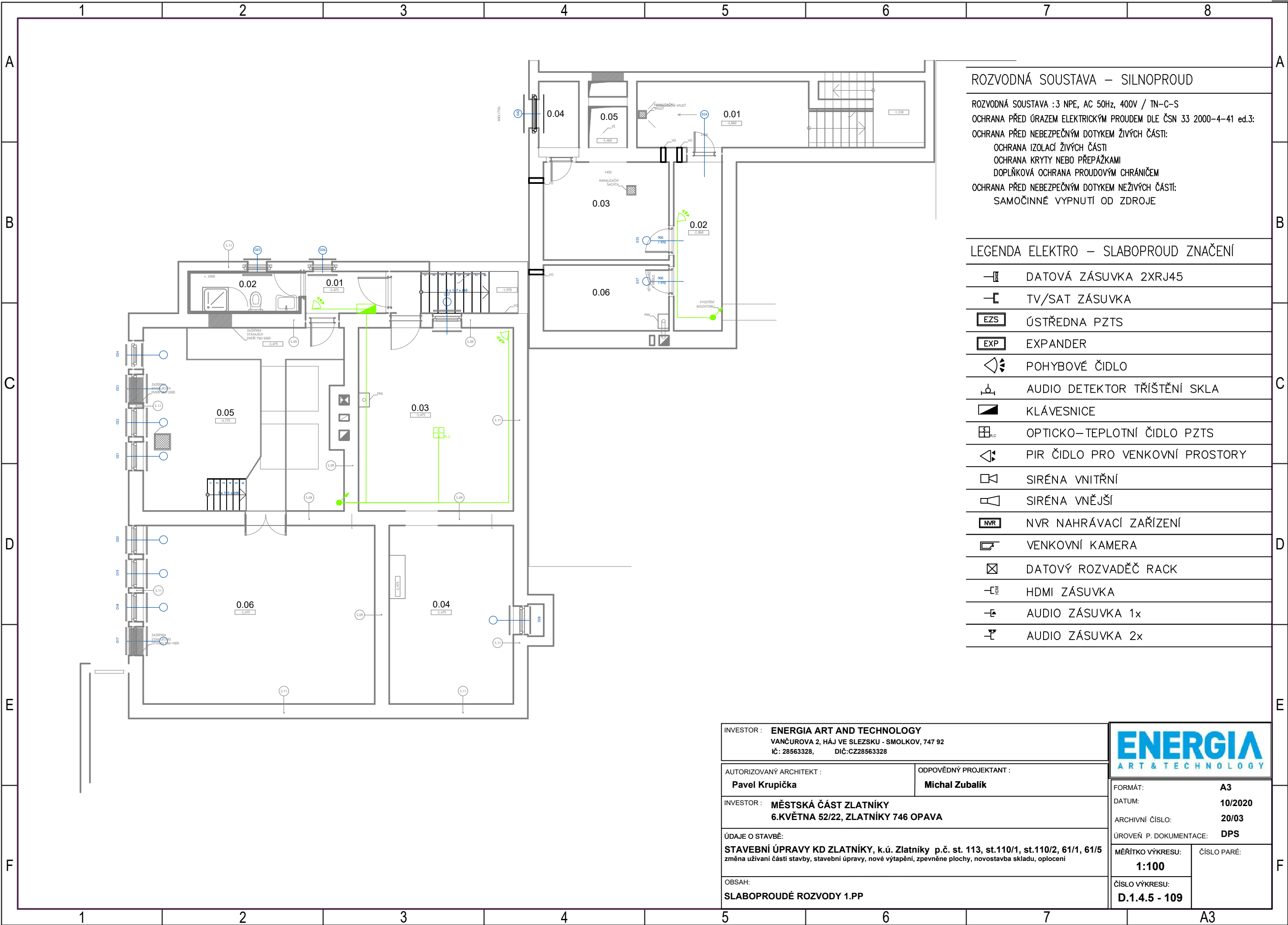
ROZVODNÁ SOUSTAVA :3 NPE, AC 50Hz, 400V / TN-C-S  
OCHRANA PŘED ŮRAZEM ELEKTRICKÝM PROUDEM DLE ČSN 33 2000-4-41 ed.3:  
OCHRANA PŘED NEBEZPEČNÝM DOTYKEM ŽIVÝCH ČÁSTÍ:  
OCHRANA IZOLACÍ ŽIVÝCH ČÁSTÍ  
OCHRANA KRYTÝ NEBO PŘEPÁŽKAMI  
DOPLŇKOVÁ OCHRANA PROUDOVÝM CHRÁŇIČEM  
OCHRANA PŘED NEBEZPEČNÝM DOTYKEM NEŽIVÝCH ČÁSTÍ:  
SAMOČINNÉ VYPNUTÍ OD ZDROJE

LEGENDA ELEKTRO – SLABOPROUD ZNAČENÍ

	DATOVÁ ZÁSUVKA 2XRJ45
	TV/SAT ZÁSUVKA
	ÚSTŘEDNÁ PZTS
	EXPANDER
	POHYBOVÉ ČIDLO
	AUDIO DETEKTOR TRÍŠTĚNÍ SKLA
	KLÁVESNICE
	OPTICKO-TEPLOTNÍ ČIDLO PZTS
	PIR ČIDLO PRO VENKOVNÍ PROSTORY
	SIRÉNA VNITŘNÍ
	SIRÉNA VNĚJŠÍ
	NVR NAHRÁVACÍ ZAŘÍZENÍ
	VENKOVNÍ KAMERA
	DATOVÝ ROZVADĚČ RACK
	HDMI ZÁSUVKA
	AUDIO ZÁSUVKA 1x
	AUDIO ZÁSUVKA 2x

1.05 KD: bude umístěn nový mixážní pult včetně zesilovače, který bude připojen na repro sálu, kde budou dva širokopásmové pasivní reproduktory.  
1.02 Restaurace: budou umístěné podhledové reproduktory pro připojení HI-FI(není dodávkou)  
1.04 Úřad: Budou umístěny podhledové reproduktory pro zvukový systém (není odávkou). Propojí HDMI bude řešen pomocí 10m HDMI kabelu, který bude vložen v protahovací trubce kopoflex 63 ve stěně, zároveň v této trubce bude ponechán protahovací drát na případné další protažení propojení mezi TV a stolem HI-FI

INVESTOR: <b>ENERGIA ART AND TECHNOLOGY</b> VANČUROVA 2, HÁJ VE SLEZSKU - SMOLKOV, 747 92 IČ: 28863328, DIČ: CZ28863328		<b>ENERGIA</b> ART & TECHNOLOGY	
AUTORIZOVANÝ ARCHITEKT: <b>Pavel Krupička</b>		ODPOVĚDNÝ PROJEKTANT: <b>Michal Zubalik</b>	
INVESTOR: <b>MĚSTSKÁ ČÁST ZLATNÍKY</b> <b>6.KVĚTNA 52/22, ZLATNÍKY 746 OPAVA</b>		FORMÁT: <b>A1</b> DATUM: <b>10/2020</b> ARCHIVNÍ ČÍSLO: <b>2003</b>	
ODÁVKA O STAVĚ: STAVEBNÍ ÚPRAVY KD ZLATNÍKY, k.ú. Zlatníky p.é. st. 113, st.110/1, st.110/2, 61/1, 61/5 změna užívání části stavby, stavební úpravy, nové vytápění, sponné plochy, novostavba skladu, optocení		OVĚŘENÍ P. DOKUMENTACE: MĚRITKO VÝKRESU: <b>1:75</b> ČÍSLO PÁRE: <b>DPS</b>	
OBSAH: <b>SLABOPROUDÉ ROZVODY 1.NP</b>		ČÍSLO VÝKRESU: <b>D.1.4.5 - 108</b>	



ROZVODNÁ SOUSTAVA – SILNOPROUD

ROZVODNÁ SOUSTAVA : 3 NPE, AC 50Hz, 400V / TN-C-S  
OCHRANA PŘED ÚRAZEM ELEKTRICKÝM PROUDEM DLE ČSN 33 2000-4-41 ed.3:  
OCHRANA PŘED NEBEZPEČNÝM DOTYKEM ŽIVÝCH ČÁSTÍ:  
OCHRANA IZOLACÍ ŽIVÝCH ČÁSTÍ  
OCHRANA KRYTY NEBO PŘEPÁŽKAMI  
DOPLŇKOVÁ OCHRANA PROUDOVÝM CHRÁNIČEM  
OCHRANA PŘED NEBEZPEČNÝM DOTYKEM NEŽIVÝCH ČÁSTÍ:  
SAMOČINNÉ VYPNUTÍ OD ZDROJE

LEGENDA ELEKTRO – SLABOPROUD ZNAČENÍ

	DATOVÁ ZÁSUVKA 2XRJ45
	TV/SAT ZÁSUVKA
	ÚSTŘEDNA PZTS
	EXPANDER
	POHYBOVÉ ČIDLO
	AUDIO DETEKTOR TRÍŠTĚNÍ SKLA
	KLÁVESNICE
	OPTICKO-TEPLOTNÍ ČIDLO PZTS
	PIR ČIDLO PRO VENKOVNÍ PROSTORY
	SIRÉNA VNITŘNÍ
	SIRÉNA VNĚJŠÍ
	NVR NAHRÁVACÍ ZAŘÍZENÍ
	VENKOVNÍ KAMERA
	DATOVÝ ROZVADĚČ RACK
	HDMI ZÁSUVKA
	AUDIO ZÁSUVKA 1x
	AUDIO ZÁSUVKA 2x

INVESTOR : <b>ENERGIA ART AND TECHNOLOGY</b> VANČUROVA 2, HÁJ VE SLEZSKU - SMOLKOV, 747 92 IČ: 28563328, DIČ:CZ28563328			
AUTORIZOVANÝ ARCHITEKT : <b>Pavel Krupička</b>	ODPOVĚDNÝ PROJEKTANT : <b>Michal Zubalík</b>		
INVESTOR : <b>MĚSTSKÁ ČÁST ZLATNÍKY</b> 6.KVĚTNA 52/22, ZLATNÍKY 746 OPAVA		FORMÁT:	<b>A3</b>
ÚDAJE O STAVBĚ: <b>STAVEBNÍ ÚPRAVY KD ZLATNÍKY, k.ú. Zlatníky p.č. st. 113, st.110/1, st.110/2, 61/1, 61/5</b> změna užívání části stavby, stavební úpravy, nové vytápění, zpevněné plochy, novostavba skladu, oplocení		DATUM:	<b>10/2020</b>
		ARCHIVNÍ ČÍSLO:	<b>20/03</b>
OBSAH: <b>SLABOPROUDÉ ROZVODY 1.PP</b>		ÚROVEŇ P. DOKUMENTACE:	<b>DPS</b>
		MĚŘÍTKO VÝKRESU:	<b>1:100</b>
		ČÍSLO VÝKRESU:	<b>D.1.4.5 - 109</b>
		ČÍSLO PARÉ:	